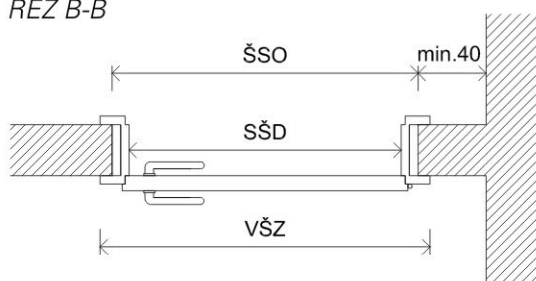


REZ B-B



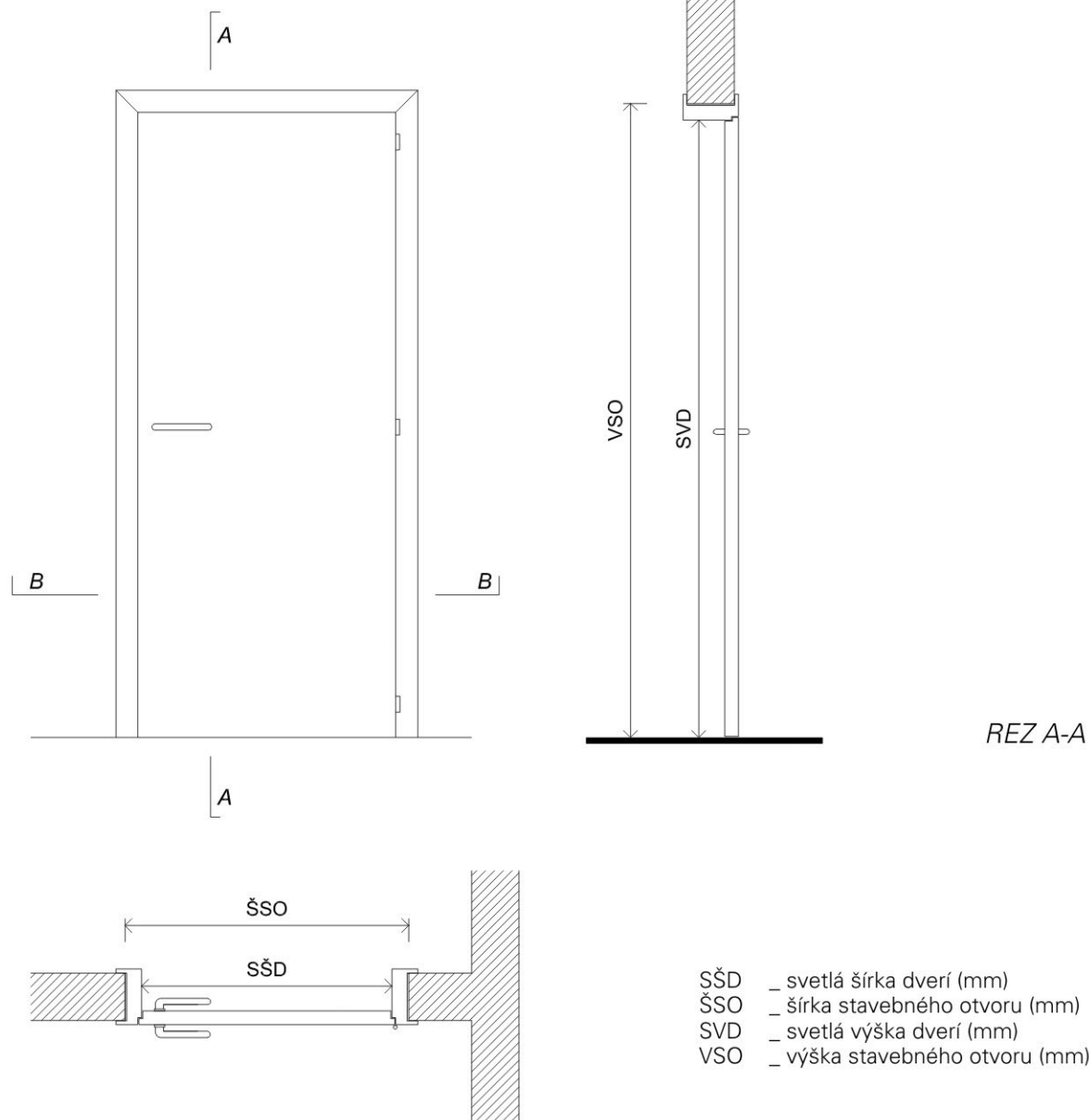
- SŠD _ svetlá šírka dverí (mm)
- ŠSO _ šírka stavebného otvoru (mm)
- VŠZ _ vonkajšia šírka zárubne (mm)
- SVD _ svetlá výška dverí (mm)
- VSO _ výška stavebného otvoru (mm)
- WZ _ vonkajšia výška zárubne (mm)

Rovnaké parametre platia pre dvere falcové, zapúšťané aj bezfalcové.

TYP	SŠD	ŠSO	VŠZ	SVD	VSO	WZ
JEDNOKRÍDLOVÉ	600	700	760	1970	2030	2055
	700	800	860	1970	2030	2055
	800	900	960	1970	2030	2055
	900	1000	1060	1970	2030	2055
DVOJKRÍDLOVÉ	1250	1350	1410	1970	2030	2055
	1450	1550	1610	1970	2030	2055

PRÍPRAVA STAVEBNÝCH OTVOROV ŠTANDARDNÝCH DVERÍ S OBLOŽKOVOU ZÁRUBŇOU

rozmer dverí (mm)	šírka stavebného otvoru (mm)	výška stavebného otvoru (mm)
600	680 - 700	2010 - 2030
700	780 - 800	2010 - 2030
800	880 - 900	2010 - 2030
900	980 - 1000	2010 - 2030



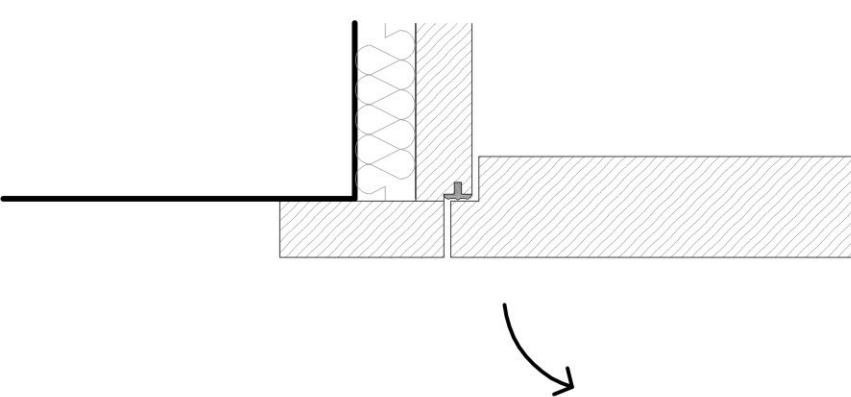
Rovnaké parametre platia pre dvere falcové, zapúšťané aj bezfalcové.

PRÍPRAVA STAVEBNÝCH OTVOROV ŠTANDARDNÝCH DVERÍ S OBLOŽKOVOU ZÁRUBŇOU

svetlá šírka/výška dverí (mm)	šírka stavebného otvoru (mm)	výška stavebného otvoru (mm)
600/1970	740 - 750	2040 - 2050
700/1970	840 - 850	2040 - 2050
800/1970	940 - 950	2040 - 2050
900/1970	1040 - 1050	2040 - 2050

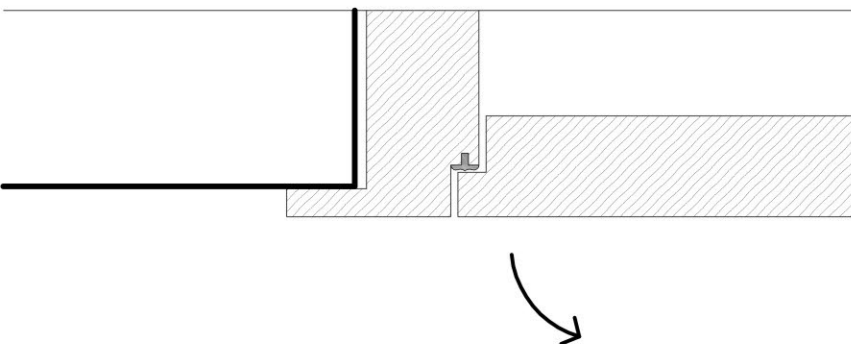
Rámová zárubňa sa vkladá do čistého stavebného otvoru, robí sa napresne, preto je nutné rátať so stavebným otvorom o 14-15 cm väčším ako je svetlá šírka dverí.
To isté platí aj pre kombinované rámovo-obložkové zárubne.

Technické riešenia konkrétneho typu zárubne po osobnej konzultácii.



ZAPUSTENÉ DVERE - OBLOŽKOVÁ ZÁRUBŇA

Pri obložkovej zárubni je nutné rátať so stavebným otvorom o 10 cm väčším ako je svetlá šírka dverí.



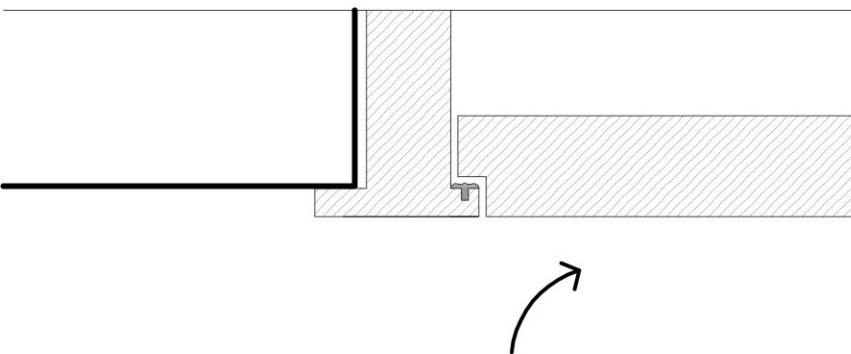
ZAPUSTENÉ DVERE - RÁMOVÁ ZÁRUBŇA

Dvere lícujú z vonkajšej strany a otvárajú sa smerom von.

Rámová zárubňa sa vkladá do čistého stavebného otvoru, robí sa napresne, preto je nutné rátať so stavebným otvorom o 14-15 cm väčším ako je svetlá šírka dverí.

To isté platí aj pre kombinované rámo-obložkové zárubne.

Technické riešenia konkrétneho typu zárubne po osobnej konzultácii.



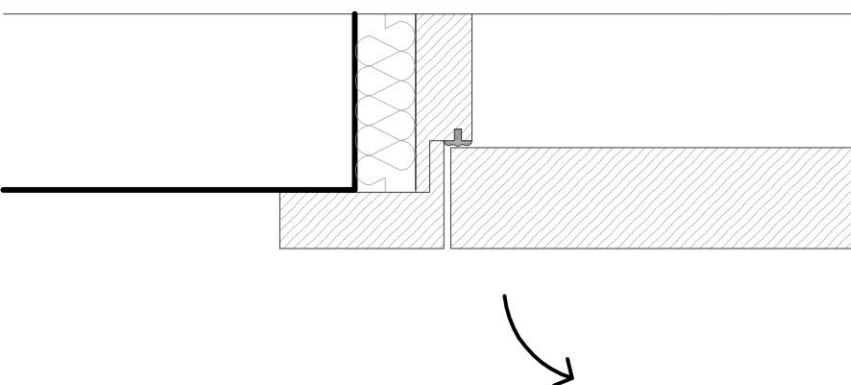
ZAPUSTENÉ DVERE - RÁMOVÁ ZÁRUBŇA

Dvere lícujú z vonkajšej strany a otvárajú sa dovnútra.

Rámová zárubňa sa vkladá do čistého stavebného otvoru, robí sa napresne, preto je nutné rátať so stavebným otvorom o 14-15 cm väčším ako je svetlá šírka dverí.

To isté platí aj pre kombinované rámo-obložkové zárubne.

Technické riešenia konkrétneho typu zárubne po osobnej konzultácii.



BEZFALCOVÉ DVERE - OBLOŽKOVÁ ZÁRUBŇA

Pri obložkovej zárubni je nutné rátať so stavebným otvorom o 10 cm väčším ako je svetlá šírka dverí.

Technické riešenia konkrétneho typu zárubne po osobnej konzultácii.